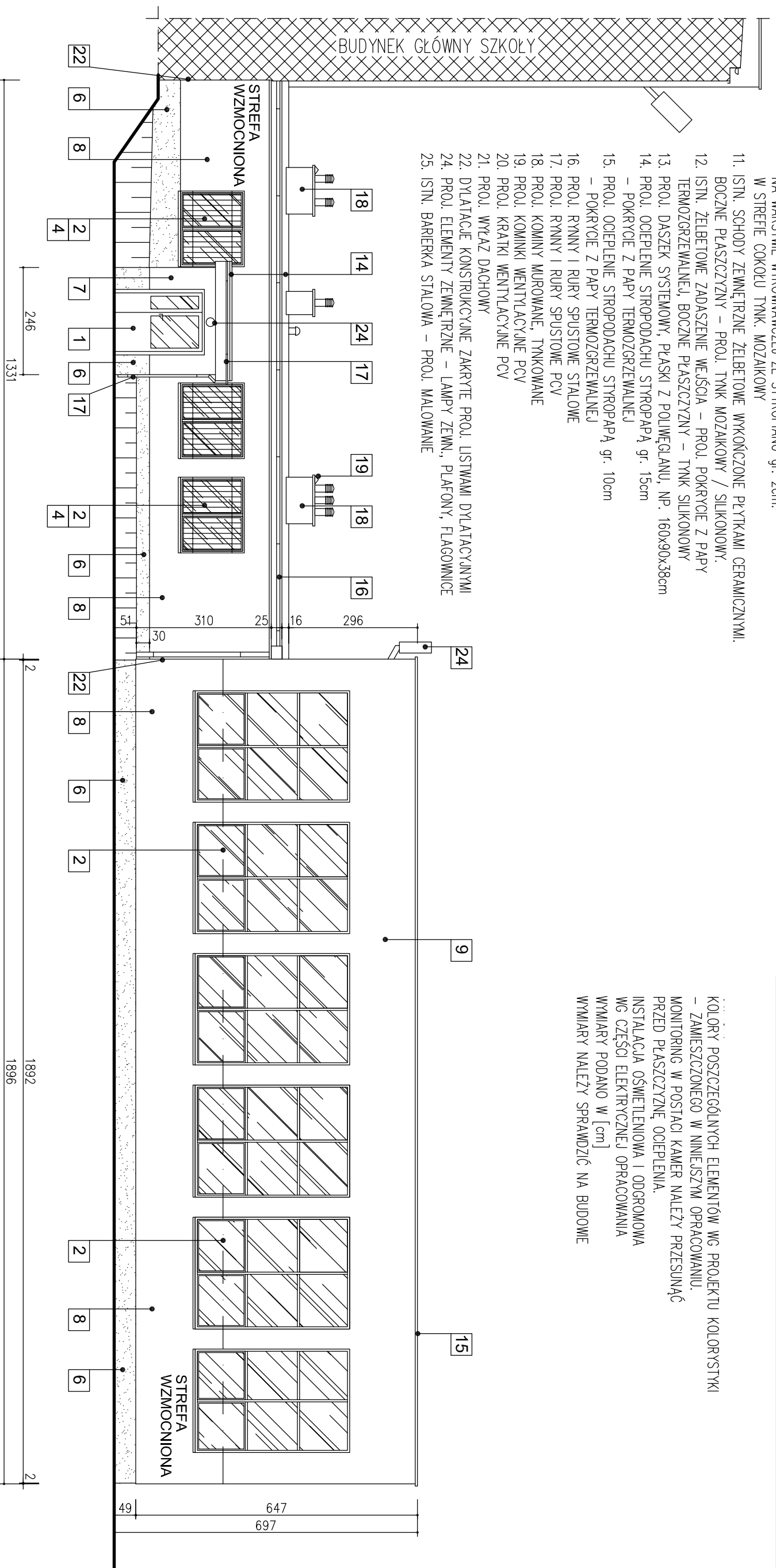


LEGENDA (OZNACZENIA DOTYCZĄ WSZYSTKICH ELEWACJI)

1. ISTN. ŚLUSARKA DRZWIOWA ALUMINIOWA – KOLOR BRĄZOWY
2. ISTN. STOLARKA OKIENNA PCV – KOLOR BIAŁY
3. PROJ. ŚLUSARKA DRZWIOWA STALOWA OCIEPLONA – KOLOR BRĄZOWY
4. ISTN. KRATY OKIENNE STALOWE – PROJ. MALOWANIE
5. ISTN. OBUDOWY OKIENEK PIWICZNYCH  
– PROJ. TYNK MOZAKOWY POWYŻEJ POZ. TERENU
6. COKÓŁ (ŚCIANA PRZYZIEMIA) – STREFA WZMOCNIONA, PROJ. OCIEPLENIE (STROPIAN EPS 038 FUNDAMENT) gr. 12cm, TYNK MOZAKOWY
7. COKÓŁ (ŚCIANA PRZYZIEMIA) – STREFA WZMOCNIONA, PROJ. OCIEPLENIE (STROPIAN EPS 038 FASADA) gr. 12cm, TYNK SILIKONOWY
8. ŚCIANA NADZIEMIA DO WYS. 2,5m n.p.t. – STREFA WZMOCNIONA, PROJ. OCIEPLENIE (STROPIAN 040) gr. 14cm, TYNK SILIKONOWY
9. ŚCIANA NADZIEMIA POWYŻEJ WYS. 2,5m n.p.t. PROJ. OCIEPLENIE (STROPIAN 040) gr. 14cm, TYNK SILIKONOWY
10. ŚCIANA NADZIEMIA – STREFA WZMOCNIONA, PROJ. TYNK SILIKONOWY NA WARSTWIE WYRÓWNAWCZEJ ZE STROPIANU gr. 2cm.  
W STREFIE COKOŁU TYNK MOZAKOWY
11. ISTN. SCHODY ZEWNĘTRZNE ŻELBETOWE WYKOŃCZONE PŁYTKAMI CERAMICZNYMI, BOCZNE PŁASZCZYZNY – PROJ. TYNK MOZAKOWY / SILIKONOWY.
12. ISTN. ŻELBETOWE ZADASZENIE WEJŚCIA – PROJ. POKRYCIE Z PAPY TERMÓZGRZEWALNEJ, BOCZNE PŁASZCZYZNY – TYNK SILIKONOWY
13. PROJ. DASZEK SYSTEMOWY, PŁASKI Z POLIWĘGLANU, NP. 160x90x38cm
14. PROJ. OCIEPLENIE STROPODACHU STYROPAPĄ gr. 15cm  
– POKRYCIE Z PAPY TERMÓZGRZEWALNEJ
15. PROJ. OCIEPLENIE STROPODACHU STYROPAPĄ gr. 10cm  
– POKRYCIE Z PAPY TERMÓZGRZEWALNEJ
16. PROJ. RYNNY I RURY SPUSTOWE STALOWE
17. PROJ. RYNNY I RURY SPUSTOWE PCV
18. PROJ. KOMINY MUROWANE, TYNKOWANE
19. PROJ. KOMINKI WENTYLACYJNE PCV
20. PROJ. KRATKI WENTYLACYJNE PCV
21. PROJ. WYŁAZ DACHOWY
22. DYLATAcje KONSTRUKCYJNE ZAKRYTE PROJ. LISTWAMI DYLATACYJNYMI
24. PROJ. ELEMENTY ZEWNĘTRZNE – LAMPY ZEWN., PLAfony, FLAGOWNICE
25. ISTN. BARIERKA STALOWA – PROJ. MALOWANIE

PRACOWNIA PROJEKTOWA "MAZAWA" MIROSŁAW ZAWARTKA, 41-200 SOSNOWIEC ul. ANDERSA 41, tel: 501070644	GINNA BĘDZIN, BĘDZIN, ul. 11 LISTOPADA 20	SZKOŁA PODSTAWOWA NR 8		42-500 BĘDZIN, ul. ORLA, dz. nr 108/3, k.m. 39, obręb Będzin		SKALA:	NR RYS.:
INWESTOR	OBIEKT, ADRES	NAZWA OPRAc.	NAZWA RYS.	1:100	A_11		
		REMONT BUDYNKU, OGRÓDZENIA, PLACÓW UTWARDZONYCH, CHODNIKÓW, SCHODÓW TERENOWYCH ORAZ OCIEPLENIE BUDYNKU SZKOŁY.	ELEWACJA ZACH. (ŁĄCZNIK + SALA GIMNASTYCZNA) – PROJEKT				
	MIĘ NAWISKO	NR UPRAWNIENI	SPECJALNOŚĆ:	DATA:	PODPIS:		
PROJEKTOWAŁ ARCHITEKTURA	mgr inż. arch. WITOLD JÓZEFOWSKI	1076/61	ARCHITEKTURA	PAŹDZIERNIK 2012r.			
SPRAWDZIŁ ARCHITEKTURA	mgr inż. arch. DAMIAN ZWARYCZ	347/01	ARCHITEKTURA	PAŹDZIERNIK 2012r.			
PROJEKTOWAŁ KONSTRUKCJA	mgr inż. JANUSZ GETTER	516/70	KONSTRUKCJA	PAŹDZIERNIK 2012r.			
SPRAWDZIŁ KONSTRUKCJA	mgr inż. MIROSŁAW ZAWARTKA	SLK/2121/POOK/08	KONSTRUKCJA	PAŹDZIERNIK 2012r.			

KOLORY POSZCZEGÓLNYCH ELEMENTÓW WG PROJEKTU KOLORYSTYKI  
– ZAMIESZCZONEGO W NINIEJSZYM OPRAWOWANIU.  
MONITORING W POSTACI KAMER NALEŻY PRZESUNĄĆ  
PRZED PŁASZCZYZNĄ OCIEPLENIA.  
INSTALACJA OSWIETLENIOWA I ODGRONOWA  
WG CZĘŚCI ELEKTRYCZNEJ OPRAWOWANIA  
WYMIARY PODANO W [cm]  
WYMIARY NALEŻY SPRAWDZIĆ NA BUDOWIE



ELEWACJA ZACHODNIA  
(ŁĄCZNIK + SALA GIMNASTYCZNA)